

A construction site featuring several large, grey concrete columns. A worker wearing a white hard hat and a high-visibility yellow vest is standing on a blue scissor lift, working on the top of one of the columns. The background shows a clear sky and other parts of the structure. The image is overlaid with blue geometric shapes and a grid pattern in the bottom left corner.

Fastcon

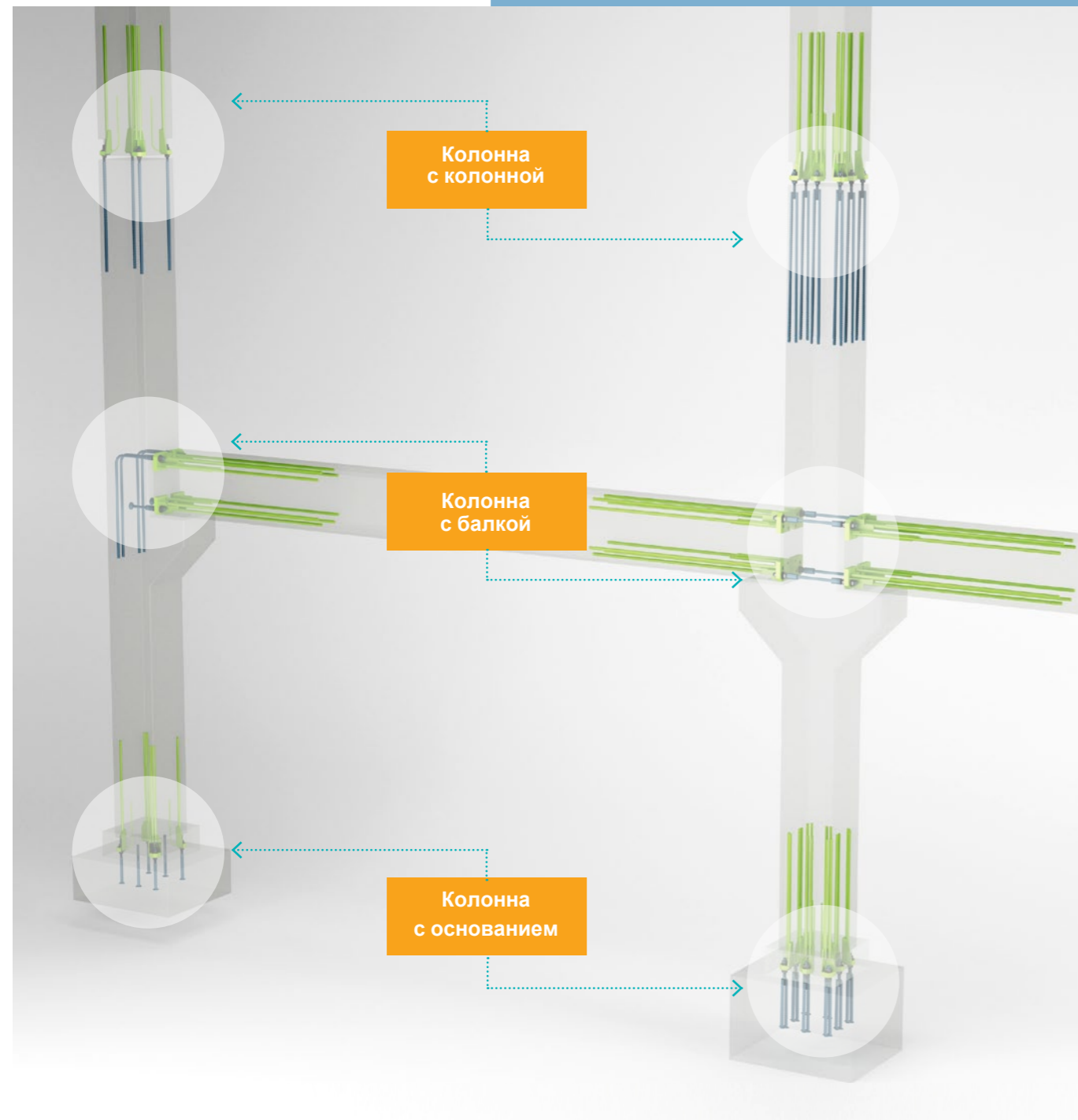
**Болтовые колонные
соединения**

| Легкость сборки

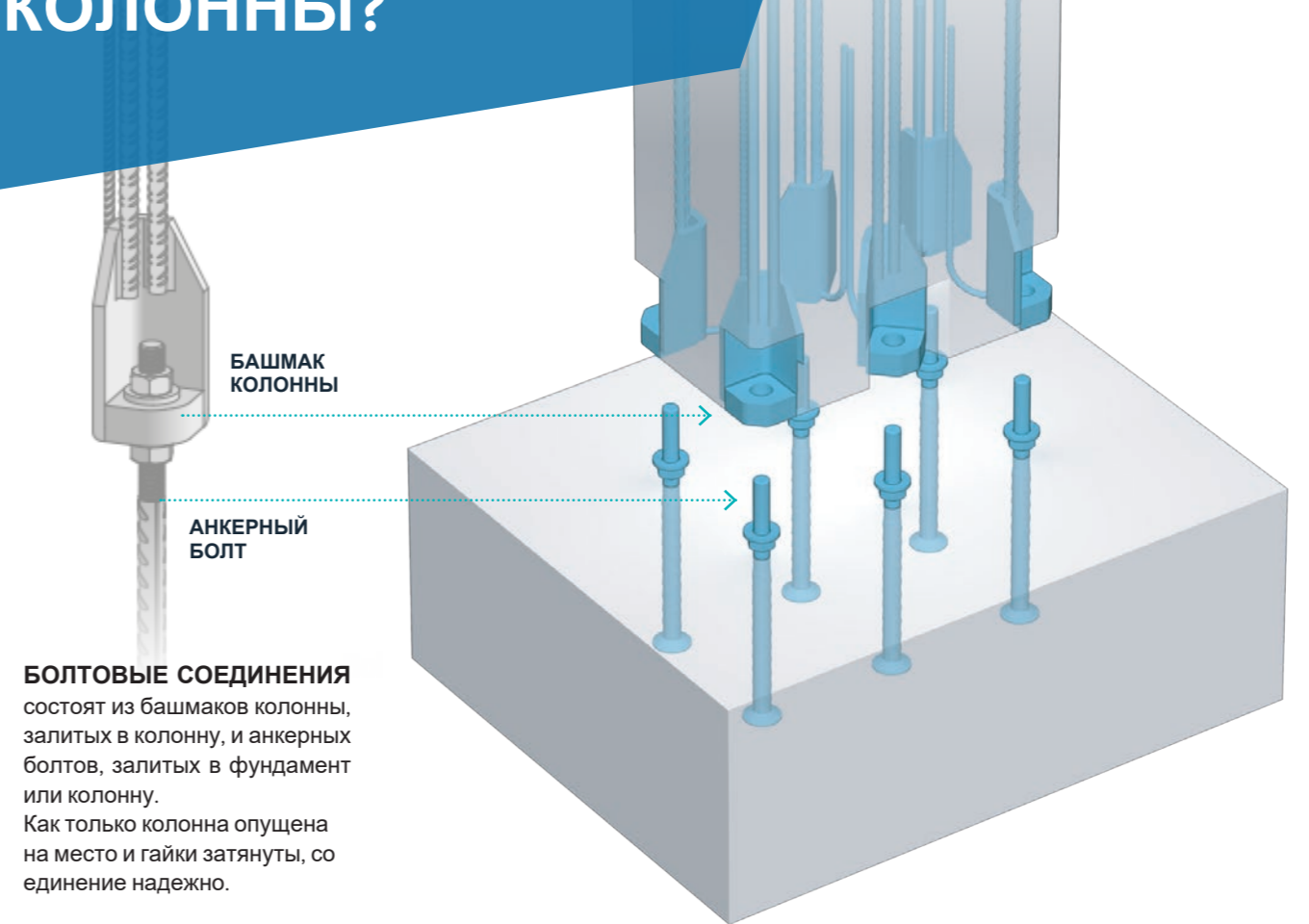
| Прстота конструкции

| Скорость монтажа

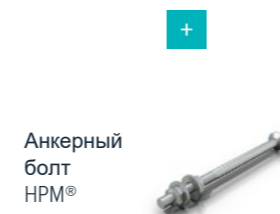
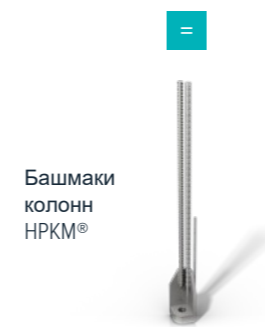
ВИДЫ ВОЗМОЖНЫХ СОЕДИНЕНИЙ С ПРИМЕНЕНИЕМ НАШИХ РЕШЕНИЙ



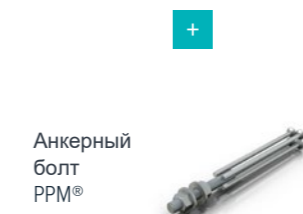
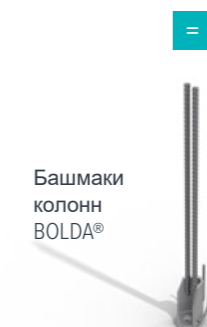
ЧТО ТАКОЕ БОЛТОВОЕ СОЕДИНЕНИЕ КОЛОННЫ?



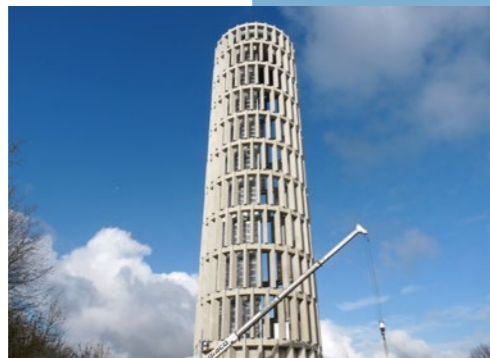
СОЕДИНЕНИЯ КОЛОНН ДЛЯ СРЕДНИХ НАГРУЗОК



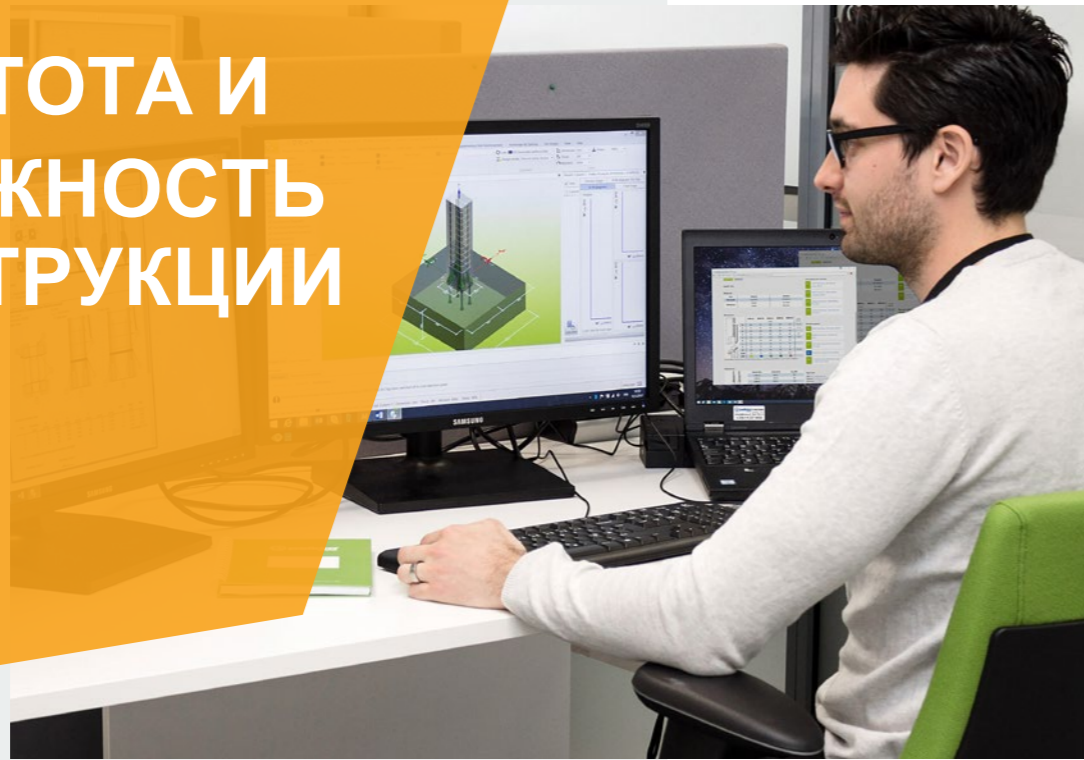
СОЕДИНЕНИЯ КОЛОНН ДЛЯ ВЫСОКИХ НАГРУЗОК



ЭФФЕКТИВНОЕ СОЕДИНЕНИЕ КОЛОННЫ С БАЛКОЙ



ПРОСТОТА И НАДЕЖНОСТЬ КОНСТРУКЦИИ



С ИСПОЛЬЗОВАНИЕМ СОБСТВЕННОГО ПРОГРАММНОГО ОБЕСПЕЧЕНИЯ для ПРОЕКТИРОВАНИЯ, вы можете выбрать и рассчитать подходящее соединение колонны для стадии строительства и конечной стадии. Используйте прямой ввод данных из программы в Tekla или используйте наши бесплатные подключаемые модули, чтобы вставить соединение в модели Revit и AutoCAD.

Бесплатное программное обеспечение для простого и быстрого проектирования

выгода для проектировщиков

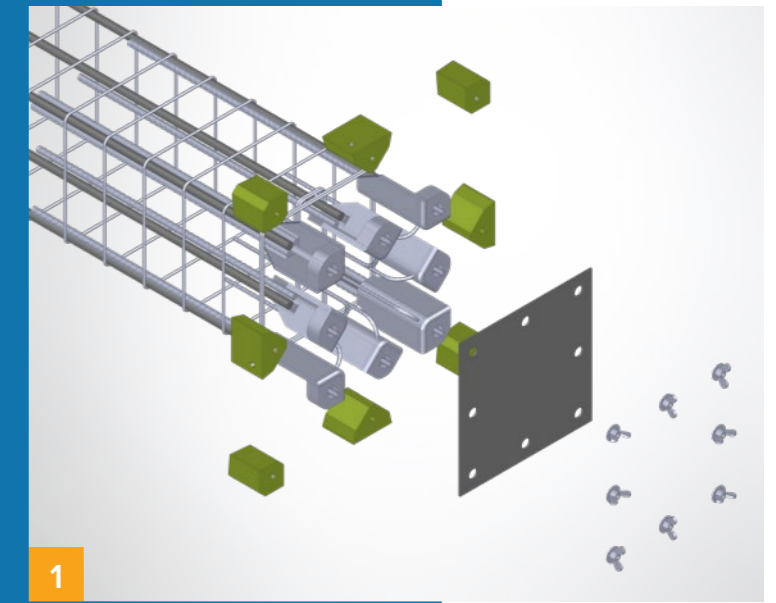
- Соединение становится жестким при затягивании гаек, временная распорка на месте не требуется.
- Создавайте архитектурно сложные конструкции, такие как наклонные колонны
- Наша техническая служба поддержки клиентов помогает на протяжении всего процесса проектирования



ПРОСТАЯ И ЭФФЕКТИВНАЯ СБОРКА

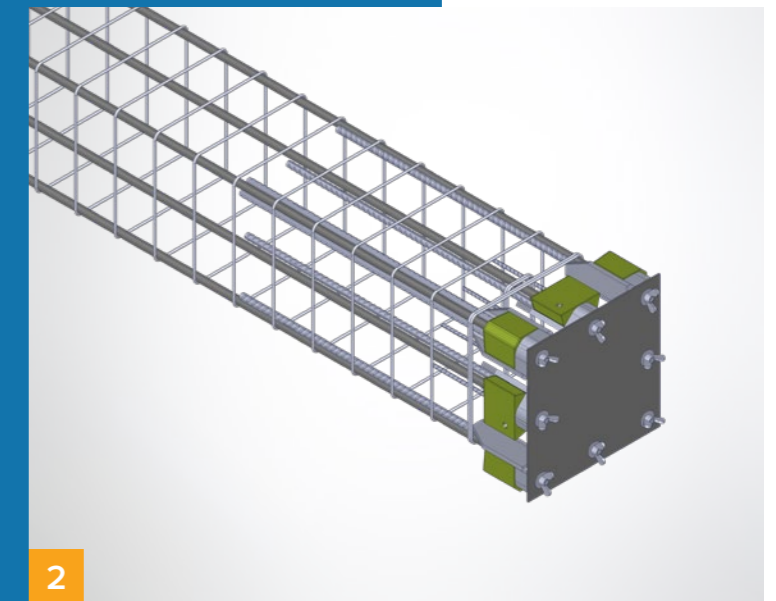
ПРОЦЕСС УСТАНОВКИ болтового соединения колонн отличается от обычных методов, но столь же прост.

Закрепите башмаки колонн и формы для углублений на торцевой пластине.



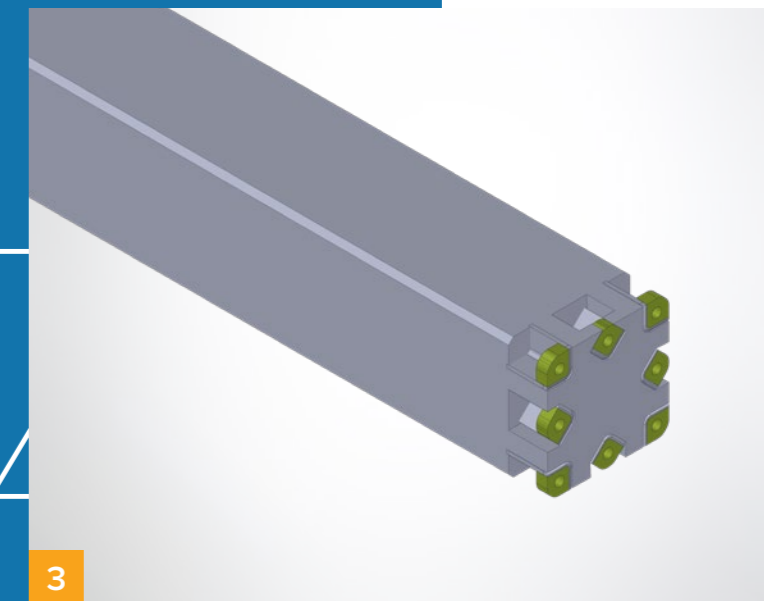
1

Установите комплект фиксированных башмаков колонны в арматуру.



2

Опустите колонку и снимите защитные короба.



3

СКОРОСТЬ МОНТАЖА И БЕЗОПАСНОСТЬ НА ПЛОЩАДКЕ

НА ОБЪЕКТЕ, скорость и безопасность превыше всего. Болтовые соединения колонн предлагают множество преимуществ по сравнению со стартовыми стержнями или раструбными фундаментами — вы можете легко устанавливать колонны на фундаменты и балки или выполнять соединения между колоннами.



ПРЕИМУЩЕСТВА НА МЕСТЕ

- Временные крепления не требуются, соединение тугое при затягивании гаек
- Кран может перейти к следующей колонне, когда гайки затянуты
- Требуются только два человека и крановщик для установки

ПРЕИМУЩЕСТВА ПРИМЕНЕНИЯ НАШИХ РЕШЕНИЙ



1 Закрепите анкерные болты фундамента на пластине PPL.



2 Установите монтажную пластину PPL с анкерными болтами на фундамент и залейте.



3 Снимите монтажную пластину PPL и выровняйте гайки.



4 Установите колонну.



5 Затяните верхние гайки и проверьте вертикальность, отцепите кран.



6 Омоналитуйте стык колонны.

ПРЕИМУЩЕСТВА БОЛТОВОГО СОЕДИНЕНИЯ КОЛОННЫ

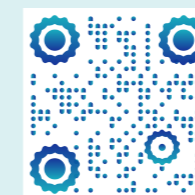
- Простой процесс проектирования
- Проверено, надежно и безопасно
- Быстрый процесс возведения
- Готовый стык соединения
- такой же жесткий, как монолитное соединение

СУЩЕСТВУЕТ НЕСКОЛЬКО способов соединения колонн. Все они работают, но есть существенные различия в их конструкции и процессах установки.

Большинство конкурирующих систем также медленнее в установке и требуют временных распорок большой бригады, чтобы раствор застыл. Это приводит к ненужным потерям времени и нерентабельное использование рабочей силы. Это также может повлиять на безопасность на объекте.

Если вам необходимо уменьшить толщину фундамента из-за уровня грунтовых вод или для того, чтобы уменьшить помехи существующим конструкциям, лучшим выбором будет болтовое соединение колонн.

Болтовые соединения также можно использовать в сейсмических районах, где основной задачей является обеспечение здания выдерживает землетрясение без обрушения. Соединение колонн для сейсмических зон может сэкономить до 28% бетона.



Для дополнительной информации о соединении колонн, посетите www.fastcon.ru